



# REPARATUR- ANLEITUNG FÜR GFK-PLATTEN

---



15, Chaussée Brunehaut, 62470 CALONNE-RICOUART

**Tél :** +33 (0) 3 21 65 54 54

**Email :** [contacts@carlier-plastiques.com](mailto:contacts@carlier-plastiques.com)

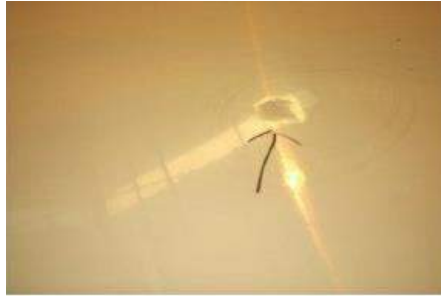
**Web :** [www.carlier-plastiques.com](http://www.carlier-plastiques.com)

## ***Vorwort***

Die Nutzfahrzeughersteller werden in diesem Heft die nötigen Anleitungen für sachgemäße Reparaturen von GFK-Platten im Kofferbau finden.

## ***Inhalt***

### **1. Reparaturanleitung zur Behebung von kleinen Schäden in der GFK-Schicht**



### **2. Reparaturanleitung zur Behebung von größeren Schadstellen durch die GFK-Schicht**



### **3. Reparaturverfahren für einen rutschhemmenden Boden**



### **4. Reparaturverfahren bei abgelösten Deckschichten**



# 1. Reparaturanleitung zur Behebung von kleinen Schäden

(Kratzern, kleine Gelcoat-Risse, kleine Einschläge, ...)

## Dazu wird benötigt :

- Gelcoat
- Polyester Folie
- Lösungsmittel
- Katalysator
- Wachs
- Augenschutzbrille und Handschuhe



## Vorbereitung

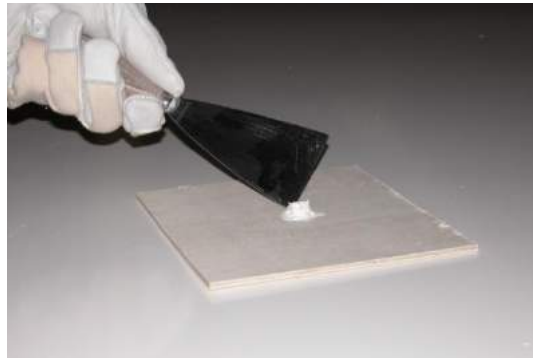
1. Die zu reparierende Stelle wachsen und polieren. (Das Wachs vermeidet das Ankleben des Gelcoats um die Stelle der Reparatur)



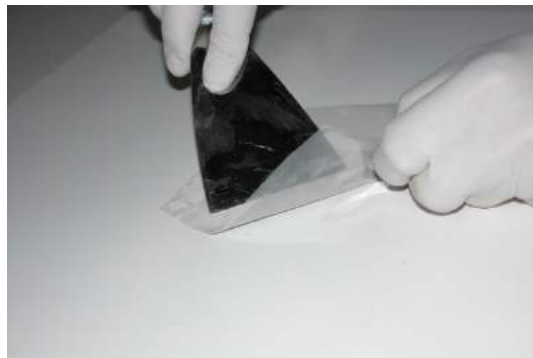
2. Schadstelle fräsen oder aufkratzen



3. Vorbereitung des Gelcoats : eine kleine Menge Gelcoat (ca. 2 cl) mit 4 oder 5 Tropfen Katalysator gut vermischen.



4. Gelcoat auftragen, eine Polyester Folie auflegen und mit einer Spachtel glätten



5. Nach dem Aushärten die Polyester Folie entfernen, mit einem Lösungsmittel abwischen und den Gelcoat-Überschuss entfernen



## 2. Reparaturanleitung zur Behebung von größeren Schadstellen

(Risse bis zum Kernmaterial, tiefe Einschläge, ...)

### Dazu wird benötigt :

- Tragbare Schleifmaschine
- Warmluftgebläse
- Glasfaserverstärkung : 300g/m<sup>2</sup> Rovinggewebe
- und 450g/m<sup>2</sup> Glasfasermatte
- Polyesterharz, weiß getönt.
- Polyesterkitt
- Rolle
- und Material wie für die Behebung von kleinen Fehlern.



### Vorbereitung

1. 70 mm um die beschädigte Stelle bis zum Kernmaterial ausschleifen



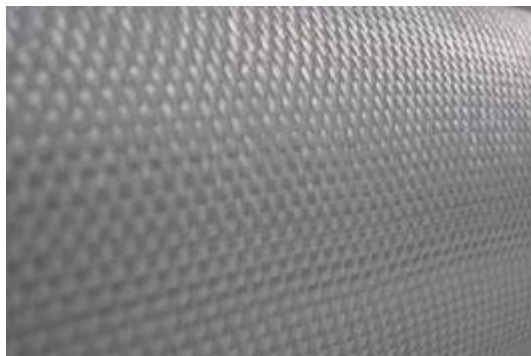
2. Anschließend 30 mm schräg anschleifen



3. Falls notwendig, das Kernmaterial mit einem Warmluftgebläse trocknen



4. Mit Polyesterharz leicht imprägnieren, und auf 70 mm Breite ein 300g/m<sup>2</sup> Rovinggewebe auflegen





5. Mit Polyesterharz leicht imprägnieren, und auf 100 mm Breite, eine 450g/m<sup>2</sup> Glasfasermatte auflegen



6. Polyesterharz ausreichend imprägnieren



7. Blasen ausrollen



8. Nach dem Aushärten, glatt schleifen



9. Den Polyester-Spachtel vorbereiten



10. Ausspachteln



11. Nach dem Aushärten, mit einer feinen Körnung glatt schleifen.





12. Zum Schluss, Gelcoat auftragen wie bei den Reparaturanleitung zur Behebung von kleinen Fehlern.



### **3. Reparaturverfahren für einen rutschhemmenden Boden**

#### **Dazu wird benötigt:**

- Mastix polyester
- Katalysator
- keil
- Gewicht
- Spachtel
- Aceton



#### **Vorbereitung :**

1. Staub entfernen, ohne zu kratzen



2. Eine Form über der Schadstelle positionieren



3. Die Position auf der Paneele markieren



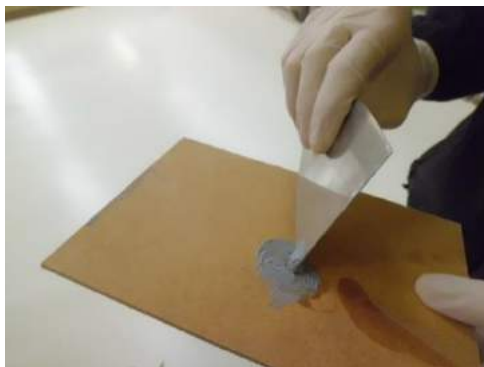
4. Ein wenig Spachtelmasse vorbereiten



5. Ein «Tropfen» Katalysator hinzufügen (etwa 2 %)



6. Gut vermischen



7. Die benötigte Menge zur Reparatur aufbringen



Erneuern Sie den Vorgang entsprechend der Anzahl der durchzuführenden Reparaturen



8. Positionieren Sie die Form mit den von Ihnen erstellten Markierungen



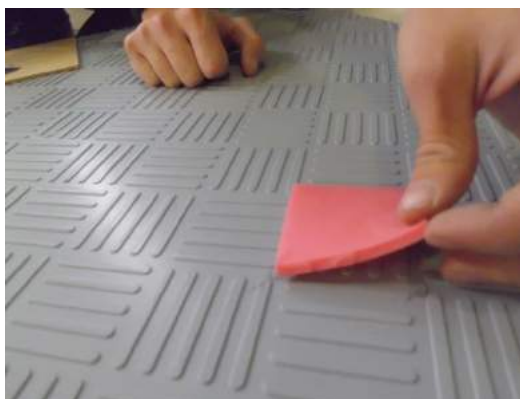
9. Den Keil über der Schadstelle positionieren



10. Anschließend mit einem geeignetes Gewicht (etwa 1-2 kg) beschweren



11. Nach einer guten Polymerisation (nach mehreren Stunden), die Form vorsichtig herausnehmen



12. Bei Bedarf können Sie den Überschuss mit einem Spachtel und etwas Aceton abkratzen





#### 4) Verfahren zur Reparatur verschiedener Ablösungen

Vorführung auf einer Platte mit abgelöster Ecke



#### Dazu wird benötigt :

- Glasfaser
- Beschleunigtes polyester Harz
- Peroxid (Katalysator)Spatule
- Schraubzwingen
- 2 Restpaneele oder ebene Hölzer



1. Gießen Sie die Glasfaser in Stücken in das beschleunigte Harz

*(Achtung: auf die Menge von Harz, die gemäß den durchzuführenden Reparaturen zu bemessen ist. Wenn Sie mehrere Reparaturen haben, verwenden Sie nicht die gesamte Harzmenge auf einmal, da die Verarbeitungsdauer/Topfzeit begrenzt ist)*



2. Mischen, um eine homogene Mischung zu erhalten



3. Gießen Sie das Peroxid (maximal zwischen 1,5% und 2%) in die Harz/ Faser-Mischung und vermengen Sie das Material



Um dieses Ergebnis zu erhalten:



Nehmen Sie einen Spatel und schützen Sie den Boden vor dem überschüssigen Harz, das herausfallen würde.

4. Tragen Sie die Mischung mit dem Spatel auf die Höhe der Ablösungen auf. Die Ablösung mit Harz gut einweichen.



5. Nehmen Sie nach dem Auftragen der Mischung 2 Reststücke von Paneelen oder anderen Brettern, die Sie unter und über dem Panel positionieren, um sie vor den Klemmen zu schützen.



6. Setzen Sie eine erste Klemme an und entfernen Sie das überschüssige Harz nicht, wie auf dem Foto unten gezeigt.



7. Setzen Sie eine zweite Klemme so ein, dass einige an den beiden Ecken der Platte anliegen. Ziehen Sie diese fest.





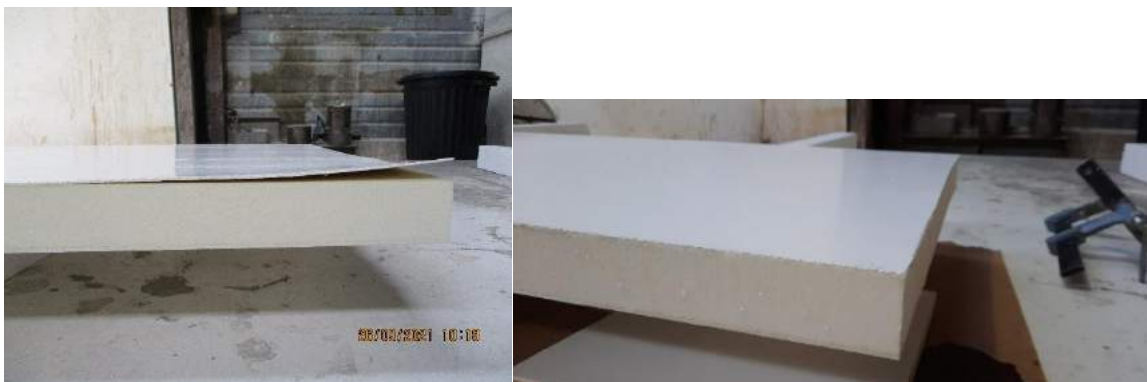
8. Entfernen Sie das überschüssige Harz mit dem Spatel vom Kern der Platte.



Sobald das Harz ausgehärtet ist (ca. 1 Stunde einwirken lassen), entfernen Sie die Klemmen.



9. Ansicht: vor / nach der Reparatur



- **Verschiedenes** -

**Warnung** : Bitte bei der Nutzung von Gefahrprodukten wie Lösungsmittel usw. den Vorschriften und Vorsichtsmaßnahmen des Herstellers befolgen.



Wir sind nach ISO 9001:2015 zertifiziert